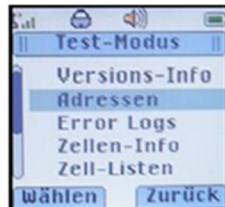


Auslesen der Daten - Motorola

Auslesen der ISSI:

Tastenkombination eingeben: „*“ „#“ „Menu“ „Pfeil rechts“

„Adresse“ wählen



Eigene ISSI“ wählen



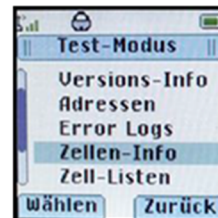
ISSI ablesen



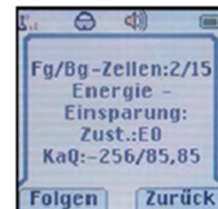
Auslesen der Daten zum Best- und Second-Server:

Tastenkombination eingeben „*“ „#“ „Menu“ „Pfeil rechts“

„Zellen-Info“ wählen

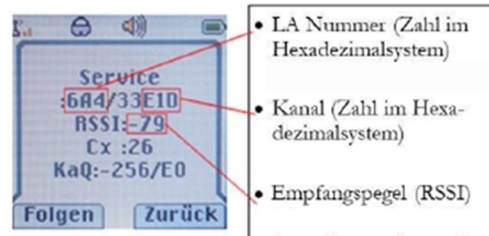


Es erscheint folgender Bildschirm:



Daten Best-Server:

Pfeil rechts 1x drücken und Daten ablesen



Daten Second-Server:

Pfeil rechts erneut 1x drücken

